

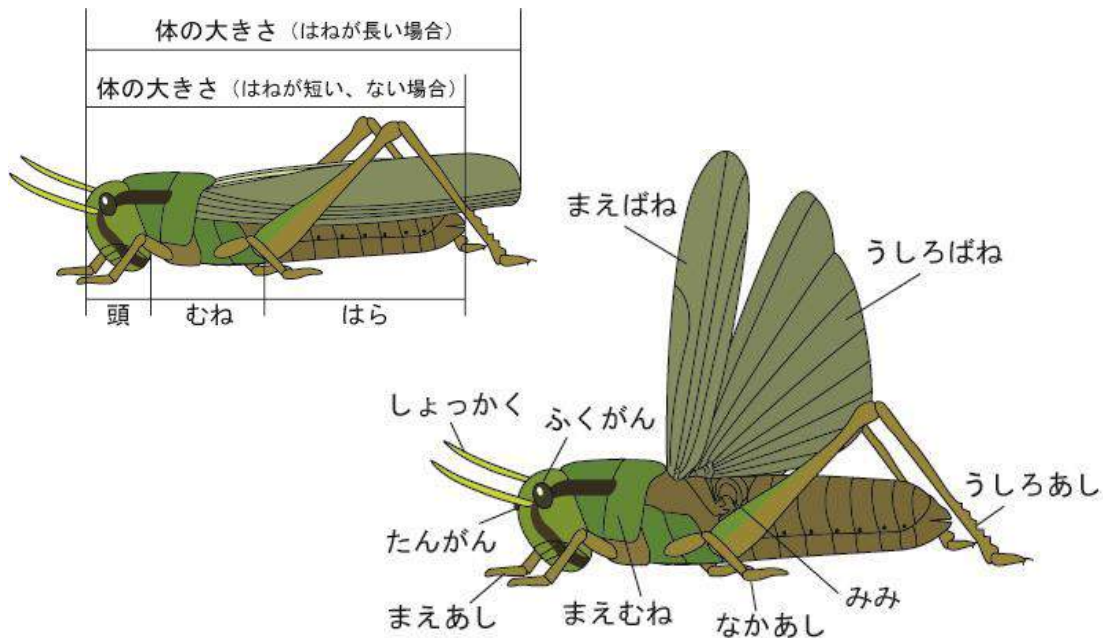
さかい  
堺市で見られる  
バッタ・カマキリ  
図かん



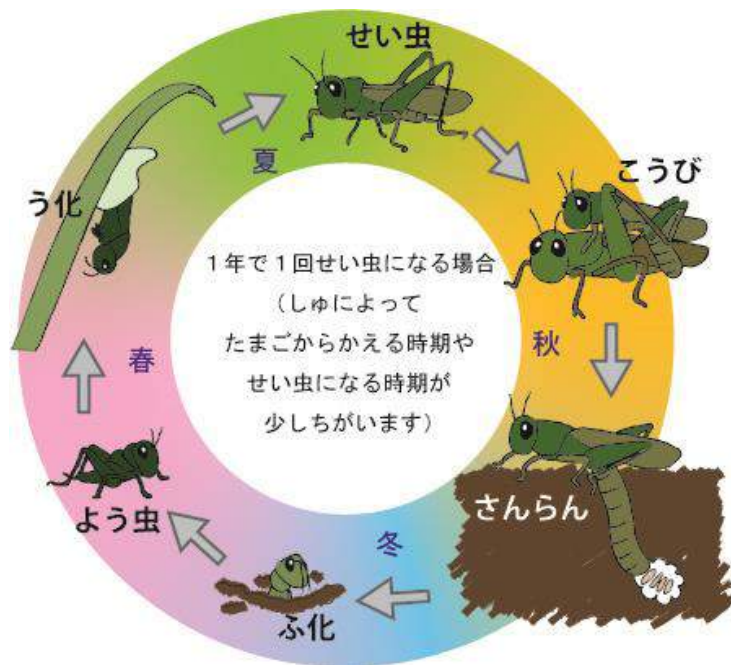
\_\_\_\_年 組

名前 \_\_\_\_\_

## バッタの体のつくり



## バッタの一生



### 図かんの見方 (アイコンの説明)

見つけにくさ

☆☆☆ 見つけやすい   ★★☆☆ ふつう   ★★★★★ 見つけにくい

すみか (見られるかんきょう)

🌲 森・林の近く   🌿 草むら   🌊 川や池の近く, 田んぼなどの水辺

.....バッタのなかま.....

ツユムシ <ツユムシ科>



見つけにくさ★★★ すみか 

明るく、草たけの高い草むらにすむ

草の花やわかい実を食べる

せい虫は6月~11月に見られる

体の大きさ：オス・メスともに29~37mm

なき声：ピチッ・ピチッ

とくちょう：

**長いはねをもつ**

**とうめいなうしろばねは先だけ  
緑色**

ウスイロササキリ <キリギリス科>



見つけにくさ★★★ すみか  

田んぼや川、ため池のまわりのしめった草

むらや、公園などの明るい草むらにすむ

草の穂<sup>ほ</sup>、死んだ虫を食べる

せい虫は6月~11月に見られる

体の大きさ：オス31mm くらい、メス28  
~33mm

なき声：ツルルルル・・・

とくちょう：

**細長い体で頭はとがる**

ホシササキリ <キリギリス科>



見つけにくさ★★★ すみか 

空き地、公園などの草むらにすむ

草や小さな死んだ虫を食べる

せい虫は8月~11月に見られる

体の大きさ：オス21~27mm,  
メス22~27mm

なき声：シリリリ・・・, シリリリ・・・

とくちょう：

**はねの黒い点々もようが星のよう**

## クビキリギス <キリギリス科>



見つけにくさ ★☆☆☆ すみか 

公園や空地，田んぼの土手や川のていぼう  
など，色んな場所の草むらにすむ

草のわかい芽や穂<sup>めほ</sup>などを食べる

せい虫は10月～次の年の6月に見られる

体の大きさ：オス・メスともに50～57mm

なき声：ジー―――・・・

とくちょう：

**かみつく力がとっても強い！  
口のまわりが赤い**

## ニシキリギリス<キリギリス科>



見つけにくさ ★★☆☆ すみか 

明るく，草たけの高い草むらにすむ

草や虫を食べる

せい虫は6～9月に見られる

体の大きさ：オス29～37mm，メス30～  
40mm

なき声：チョン，ギーース

とくちょう：

**西日本にいるキリギリス**

## ケラ <ケラ科>



見つけにくさ ★★★★★ すみか  

しめった草むらや，田んぼの土の中にあな  
をほってすむ

草の根や虫，ミミズを食べる

せい虫は8月～11月に見られる

体の大きさ：オス・メスともに30～35mm

なき声：ビー・・・

とくちょう：

**土にもぐる!とぶ!なく!およぐ!!  
まえあしがモグラのよう**

## アオマツムシ <マツムシ科>



見つけにくさ ★★★ すみか 

木の上ですむ

木の葉や小さな虫を食べる

せい虫は8月～11月に見られる

体の大きさ：オス 27mm くらい，メス  
33mm くらい

なき声：リーーリーーイイ…

とくちょう：

**木の上から聞こえる大きななき  
声の主**

## エンマコオロギ <コオロギ科>



見つけにくさ ★★★ すみか 

畑や草むらのかれ草や石のかげにすむ

草や死んだ虫を食べる

せい虫は8月～11月に見られる

体の大きさ：オス 39～43mm，メス 43～  
44mm

なき声：コロコロコロリーリー

とくちょう：

**大きいコオロギ  
黒くてこわい顔に白いVの字ま  
ゆげ**

## ツツレサセコオロギ <コオロギ科>



見つけにくさ ★★★ すみか 

畑や庭，草むらのかれ草や石のかげにすむ

草や死んだ虫を食べる

せい虫は8月～10月に見られる

体の大きさ：オス 15mm くらい，メス  
16mm くらい

なき声：リ，リ，リ，・・・

とくちょう：

**黒い顔に白いへの字まゆげ**

### カネタタキ <カネタタキ科>



見つけにくさ ★★★ すみか 

ひくい木の上ですむ  
木の葉や小さな虫を食べる  
せい虫は8月～11月に見られる  
体の大きさ：オス・メスともに7～11mm  
なき声：チン、チン、チン、・・・  
とくちょう：

**木の上から聞こえるかねの音**  
**メスにははねがない**

### マダラスズ <ヒバリモドキ科>



見つけにくさ ★★★ すみか 

しばふや草むら、道ばたなどにいる  
草や死んだ虫を食べる  
せい虫は6月～7月、9～11月に見られる  
体の大きさ：オス・メスともに6～8mm  
なき声：ジィー、ジィー、・・・  
とくちょう：

**白黒しましま足の小さなコオロギ**

### シバズ <ヒバリモドキ科>



見つけにくさ ★★★ すみか 

しばふや草むらや道ばたなどにいる  
草や死んだ虫を食べる  
せい虫は6月～7月、9～11月に見られる  
体の大きさ：オス・メスともに6～7mm  
なき声：ジ———・・・, ジ———・・・  
とくちょう：

**小さい体でジージーとなく**

## ショウリョウバッタ <バッタ科>



見つけにくさ ★★★ すみか 🌿

あかるい草むらや公園にすむ

草を食べる

せい虫は8月～11月に見られる

体の大きさ：オス 40～50mm、メス 75～80mm

とくちょう：

**とんがり頭の大きなバッタ  
オスはとぶときにチキチキ音  
なる**

## マダラバッタ <バッタ科>



見つけにくさ ★★★ すみか 🌿🌍

草がまばらに生える草むらやあれ地、公園、かわらにすむ

草を食べる

せい虫は8月～11月に見られる

体の大きさ：オス 27～31mm、メス 34～35mm

とくちょう：

**うしろ足は赤・青・黒のきれいな  
3色**

## トノサマバッタ <バッタ科>



見つけにくさ ★★★ すみか 🌿🌍

かわらなどの草むらやあれ地にすむ

草を食べる

せい虫は7月～11月に見られる

体の大きさ：オス 35～40mm、メス 45～65mm

とくちょう：

**よくとぶ！大きなバッタ**

## クルマバッタモドキ <バッタ科>



見つけにくさ ★★★☆☆ すみか 

草がまばらに生える草むらやあれ地、かわらにすむ

草を食べる

せい虫は7月～11月に見られる

体の大きさ：オス 32～45mm, メス 55～65mm

とくちょう：

**せなか(まえむね)にばってんのもよう**

## イボバッタ <バッタ科>



見つけにくさ ★★★☆☆ すみか 

土が見えるあれ地やすな地、公園などにいる

草を食べる

せい虫は7月～11月に見られる

体の大きさ：オス 24mm くらい, メス 35mm くらい

とくちょう：

**せなか(まえむね)に2つのイボがある**

## コバネイナゴ <イナゴ科>



見つけにくさ ★★★☆☆ すみか  

田んぼやしめった草むらにすむ

草を食べる

せい虫は8月～11月に見られる

体の大きさ：オス 16～33mm, メス 18～40mm

とくちょう：

**田んぼが大すきなイナゴ  
体のよこに黒い線がある**



## ツチイナゴ <イナゴ科>



見つけにくさ ★★☆☆ すみか 

おいしげった草むらにすむ

草を食べる

せい虫は9月～次の年の7月に見られる

体の大きさ：オス 50～55mm, メス 50～70mm

とくちょう：

**目の下になみだのような黒いもよう**

## オンブバッタ <オンブバッタ科>



見つけにくさ ★☆☆☆☆ すみか 

道ばたや畑, 家のまわり, 公園などのいろんな場所の草むらにすむ

草を食べる

せい虫は8月～12月に見られる

体の大きさ：オス 20～25mm, メス 40～42mm

とくちょう：

**オスがメスに長い時間おんぶされる**

### オンブバッタのはねを広げてみよう！

オンブバッタにははね（うしろばね）がうすい緑色のものと、うすい赤色（ピンク色）のものがいます。

うすい赤色のうしろばねをもつオンブバッタはアカハネオンブバッタといいます。

アカハネオンブバッタは、もともと さかい 堺市にはいませんでしたが、さいきん たくさん見つかるようになりました。

オンブバッタをつかまえたら、はねを広げてかんさつしてみてください。



### トゲヒシバツタ <ヒシバツタ科>



見つけにくさ ★★★ すみか  

川や池，田んぼのまわりなど，<sup>みずべ</sup>水辺のそばの草むらにすむ

土の中のえいよう分やコケなどを食べる

せい虫は4月～11月に見られる

体の大きさ：オス 17～18mm，メス 17～20mm

とくちょう：

**体のわきにトゲがある  
死んだふりをして身を守る**

### ハネナガヒシバツタ <ヒシバツタ科>



見つけにくさ ★★★ すみか  

<sup>みずべ</sup>水辺のそばの草むらにすむ

土の中のえいよう分やコケなどを食べる

せい虫は4月～11月に見られる

体の大きさ：オス 9～10mm，メス 10～13mm

とくちょう：

**よくとぶ！はねの長いヒシバツタ**

## .....:カマキリのなかま:.....

### ハラビロカマキリ <カマキリ科>



見つけにくさ ★★★ すみか 

林や公園，がいろじゅのひくい木の上<sup>に</sup>すむ

虫をつかまえて食べる

せい虫は8月～11月に見られる

体の大きさ：オス・メスともに 45～70mm

とくちょう：

**木の上で一生くらすかわり者**

## コカマキリ <カマキリ科>



見つけにくさ★★★☆☆ すみか  

林のまわりや草むら，家のまわりや，空き地，畑，土の上などいろんな場所にすむ虫をつかまえて食べる

せい虫は8月～11月に見られる

体の大きさ：オス 36～55mm，メス 46～63mm

とくちょう：

**白黒もようのカマとかれ草色の体**

## チョウセンカマキリ <カマキリ科>



見つけにくさ★★★☆☆ すみか  

田んぼのまわり，草むら，空き地にすむ虫をつかまえて食べる

せい虫は8月～11月に見られる

体の大きさ：オス 65～90mm，メス 70～90mm

とくちょう：

**あれ地や田んぼでひっそりくらす  
前あしのつけねの間はオレンジ色**

## オオカマキリ <カマキリ科>



見つけにくさ★★★☆☆ すみか  

草むら，林のまわり，公園の木のまわりですむ

虫をつかまえて食べる

せい虫は8月～11月に見られる

体の大きさ：オス・メスともに 70～95mm

とくちょう：

**なんでも食べる！草むらの虫の王様  
前あしのつけねの間はうすい黄色**

.....  
ご協力いただいた皆様（敬称略）

平井規央（大阪府立大学大学院），青柳正人（エコシステムリサーチ），伊藤元（(株)地域環境計画），  
伊東憲正（(株)地域環境計画），稲本雄太，上田達也（(株)地域環境計画），中島拓（(株)地域環境計画）



堺市環境局 環境保全部 環境共生課  
〒590-0078 堺市堺区南瓦町 3 番 1 号  
電話：072-228-7440  
FAX：072-228-7317

平成 28 年 10 月 作成